

Červená řeka II.

Hudba: Jiří Vondráček

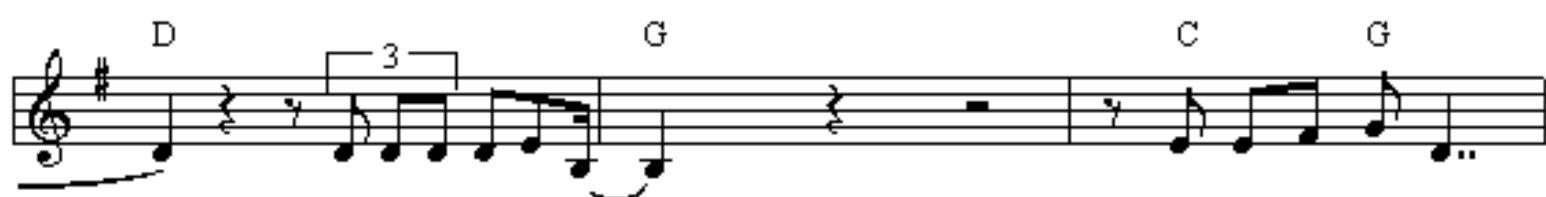
Text: Ivo Fišer/Hana Sorrosová



Pod ská - lou, tam, kde proud syčí, kde ční kame -



ní, ži - je ten, co mě jen ničí.



Je to k zbláznění. Často k nám jezdí.



Kytky mi no - sí - vá a nejhezčí je z o - ko - lí.



Vestu má ha - dí. Bi - tej pás koženej a na něm no - sí



pá - rek pis - to - lí.