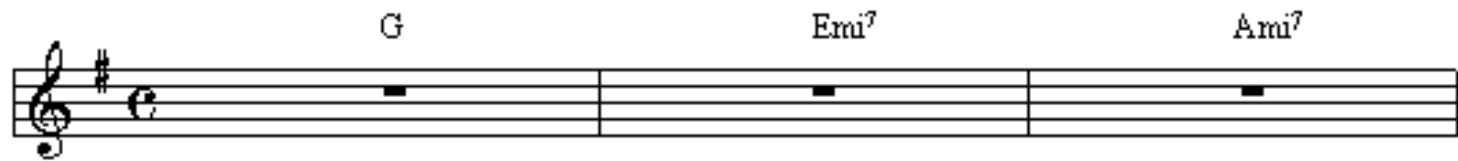


# Kde tě mám

Hudba: Jiří Vondráček

Text: Jiří Vondráček



Je to už to - lik dní, co mě rá - no ne - bu - dí,



když ze školy se vracím, ke mně se netulí... Já věřím ná - vratům pejsků ztracených



po nocích probdělých a po dnech toulavých...

Kde tě



mám, kdo mi řekne kudy bloudíš a kde spíš, kde se skrýváš před zimou.



Proč teď máš

ji - ný domov než mám

já?